

8月期 特別入札

※一般の方は参加できません。

いよいよ最終処分段階に入りました。

なるべく知人に渡したいので、専門誌へ出品する前に、参加者を限定し、入札に掛けることにしました。

※下記の方のみ応札可能です。

- ・雑銭の会に登録したことがあり、会員番号を持っている方
- ・南部古泉研究会 会員
- ・過去に暴々鶏と面識のある方

住所・氏名を明記し、品番、品名(簡略可)、応札価を記入し、8月20日午後12時までに、下記のあて先まで応札下さい。

Eメール :

Cメール :

FAX :

この地区は通信エラーが多いので着信しないことが多々あります。

折り返し、受信連絡を致します。いずれも通信エラーによる不受信の責任は取りません(免責)。

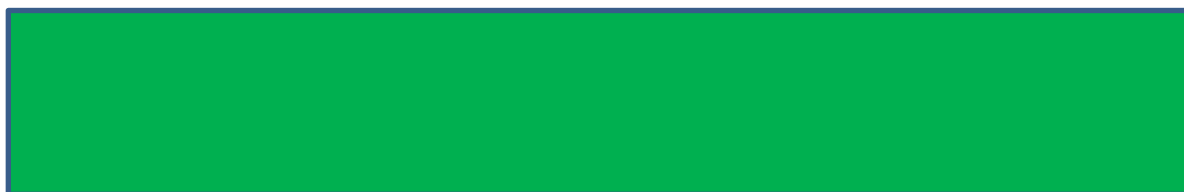
落札された方には、振込先をご連絡しますので、着金次第に発送します。

なお、郵送料は一律500円(書留)としますが、落札価が十万円を超える場合には、無料とします(サービス)。

返品は十日以内にて。本体価格分のみ返金します。

番号	名 称	下 値	備 考
1	花巻恵比寿大黒 2枚組	50,000	
2	南部元入駒と面子銭	8,000	製作が似ている
3	根付大黒の南部写	55,000	存在数はほとんど無し
4	大迫駒引 背大 鉄	68,000	雲母付き最高品
5	南部大型布泉	65,000	1品物
6	文久貨泉 半百手替	70,000	
7	仰宝米字極印打 縦打・横打2種	54,000	大正以前から地元にあった真正品。
8	奉納鉄銭	50,000	軽米から三陸の神社に行ったらしい
9	栗林 大型隆平永宝	50,000	『南部藩銭譜』掲載品と同じ型。
10	密鑄銭2種	70,000	製作がほぼ同じ。俯永は「文久様」。

なお、不落の連絡は致しませんので、悪しからず。



1 花巻恵比寿大黒 50,000円



2 南部元入駒と面子銭 8,000円



3 根付大黒の南部写 55,000円



4 大迫駒引 鉄 68,000円



5 南部 大型布泉 65,000円



6 文久貨泉 半百手替 70,000円



7 仰宝米字極印打 2種 54,000円

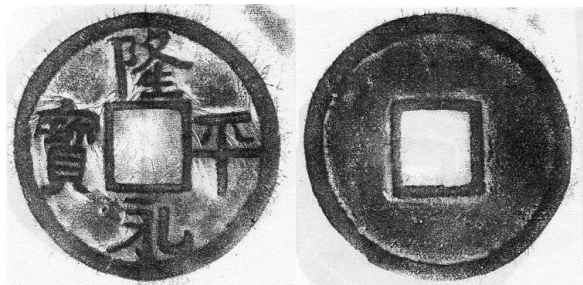


正品はこの極印一種だけではないかと思ます。

8 奉納鉄銭 50,000円



9 栗林 隆平大銭 50,000円



参考「南部藩銭譜」拓(縮小)

10 密鑄銭2種 70,000円



文久様俯永

大字写(少ヤケ)

※つくりは同じ

